

# Introductie van Uitkomstmanagement in een Unit Moeder en Kind

Hilde Bauwens  
10 september 2009

# Behandeldoelstellingen

- Het persoonlijk functioneren bij de moeder herstellen
- De affectieve band tussen moeder en baby handhaven en verstevigen
- De gezonde ontwikkeling van de baby stimuleren
- De vader bij het behandelproces betrekken
- Een ondersteunende context voor het jonge gezin opbouwen

# Behandeldoelstelling: handhaven en ondersteunen van het affectief contact tussen moeder en kind

- Bethlem mother-infant interactionscale (BMIS)  
Kumar en Hipwell 1996
- Ontwikkeld voor klinisch gebruik op een Moeder-Kind unit

# Subschalen BMIS

- Oogcontact
  - Lichamelijk contact
  - Verbaal contact
  - Stemmingsgevoeligheid
- 
- Dagelijkse routine
  - Risico voor de baby
  - Bijdrage van de baby tot de interactie

# BMIS

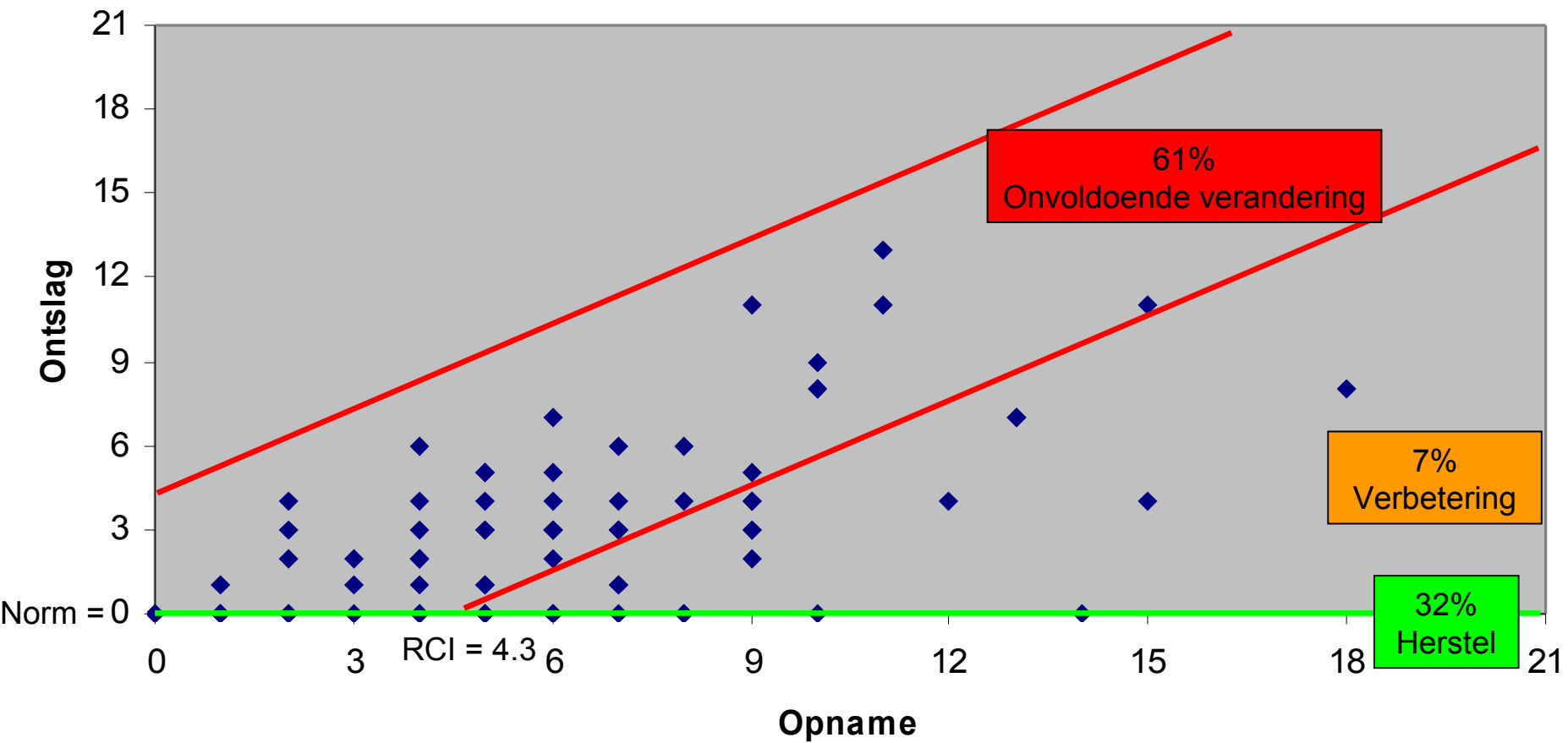
- Scores toegekend in overleg door verpleegequipe
- Consensus over laagste interactieniveau in de voorbije week dat 1 dag aanhield
- 0-score = normale vergelijkingspunt

# Resultaten BMIS

- N=78 (van 2002 tot en met 2008)
- Significant verschil tussen gemiddelde score bij opname (6.34) en bij ontslag (2.96)

- Reliability of Change Index = 4.3
- Klinische norm = 2.7  
61 % succesvolle behandeling
- Normaal vergelijkingspunt = 0  
39% succesvolle behandeling

# Resultaten van de behandeling (Bethlem scores)



# Behandeldoelstelling: herstel van het persoonlijk functioneren

- Global Assessment of Functioning (GAF-score)
- Telefonische opvolgenquête één jaar na ontslag

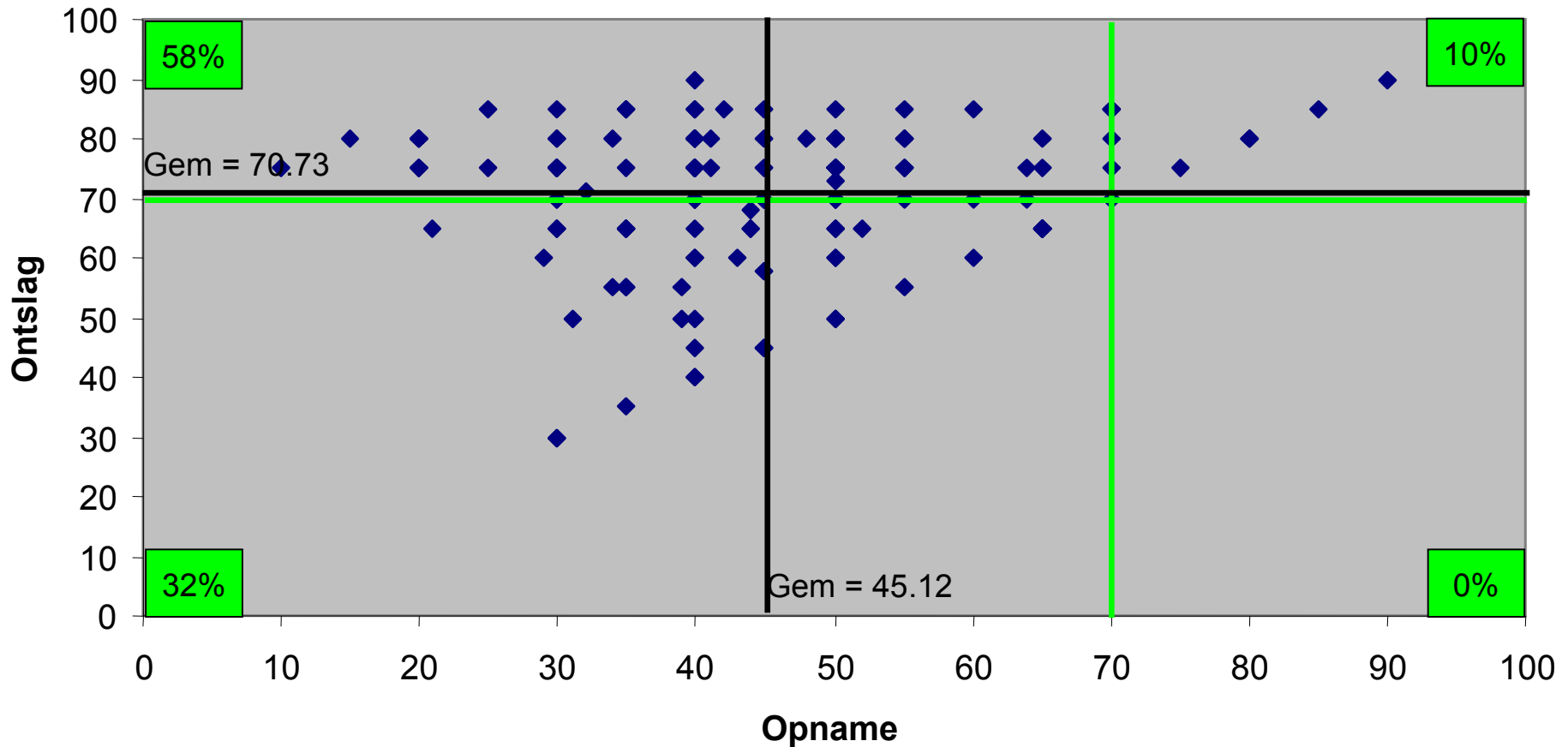
# GAF-score

- Score < 50: ernstig disfunctioneren
- Score < 70: lichte tot ernstige symptomen
- Score = 100: uitstekend functioneren

# Resultaten Gaf-score

- Significant verschil tussen de gemiddelde score bij opname (45.12) en bij ontslag (70.73)
- In 68% van de cases is de score bij ontslag hoger dan 70

## Resultaten van de behandeling (GAF-scores)



# Opvolgenquête

- Telefonisch, 1 jaar na ontslag
- Peilt naar indicatoren die informatie geven over de mate waarin ex-patiënten hun 'normale' leven hervat hebben

# Resultaten opvolgenquête

- 106 oproepen, 98 responsen (92%)
- 76% van de moeders die betaald werk deden voor hun opname hebben hun werk hervat, 20% is werkzoekend

# Resultaten Opvolgenquête

- 22% van de moeders doet beroep op opvoedingsondersteuning
- 12% van de moeders heeft hulp in de huishouding
- 26% van de moeders werd opnieuw opgenomen
- 9% van de baby's werd opgenomen in een residentiële voorziening

# Besluit

- Uitkomstenmanagement kan verschillende belangen dienen
- Voor de clinicus: belang van gebruiksvriendelijke instrumenten die bijdragen tot reflectie over de behandeling en informatie opleveren om de dialoog aan te gaan met de cliënt over de doelstellingen en de weg er naar toe